

ご購入前 機器選びのご相談や購入専用フリーダイヤル

なくなれ 犯罪
TEL 0120-7970-83
FAX 0120-140-656

受付時間 平日9:15~17:00

電話折り返し予約



お問合せフォームでも
ご相談可能です。



ご購入後 操作方法や修理相談フリーダイヤル

サポートダイヤル TEL 0120-366-333 | 受付時間 平日9:15~17:00



よくある質問
サイト



操作方法動画
YouTube



工場・物流倉庫向け 防犯カメラのご提案カタログ

人材不足・設備の維持管理・コスト削減・労働環境改善など
防犯カメラで解決できるかもしれません

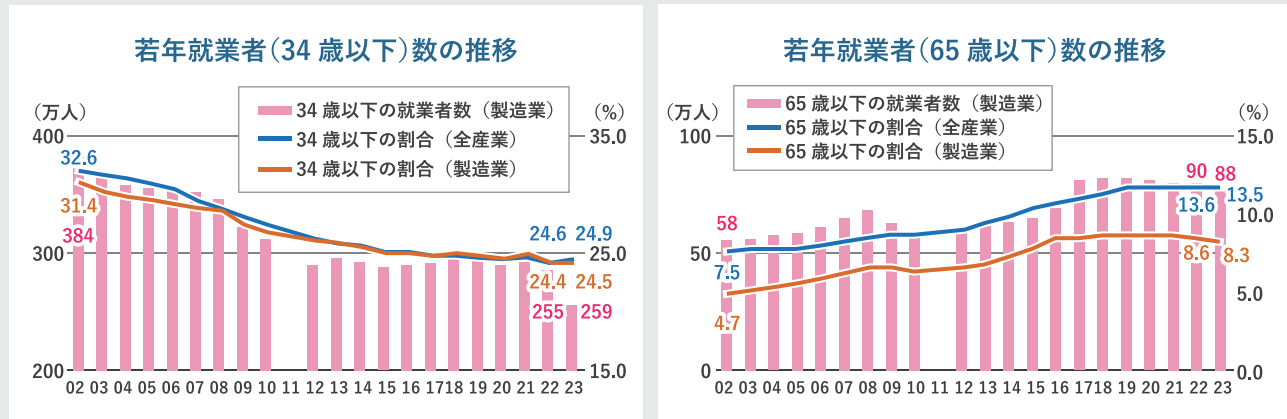


- 製品の仕様および外形等は、改良のため予告無しに変更することがございますので予めご了承下さい。
- 予告なく商品の取り扱いを中止する場合がございますので予めご了承下さい。
- 万一、盗難・災害・事故が発生した場合による損害については責任を負いかねますので予めご了承下さい。

工場・製造業での課題

工場・製造業では人の出入りも多く、トラブルが起きた際はその日の仕事に影響をきたすだけでなく、お客様の信用を失いかねません。品質や業務管理が重要な課題となります。製造におけるクオリティの確保、原材料の管理、製造プロセスの監視、作業員の安全確保、不適切な作業の防止など、工場の運営に防犯カメラを一部活用可能です。

1 製造業の若年就業者は微増傾向で高齢就業者は減少傾向



出典:総務省「労働力調査(2024年3月)」 ※2011年は東日本大震災の影響により全国集計結果が存在しない。

▶ 長年のスキルを持った高齢就業者から若年就業者へのスキルの継承が課題

2 製造業の労働災害事例数は建設業に次ぐ2番目の多さ



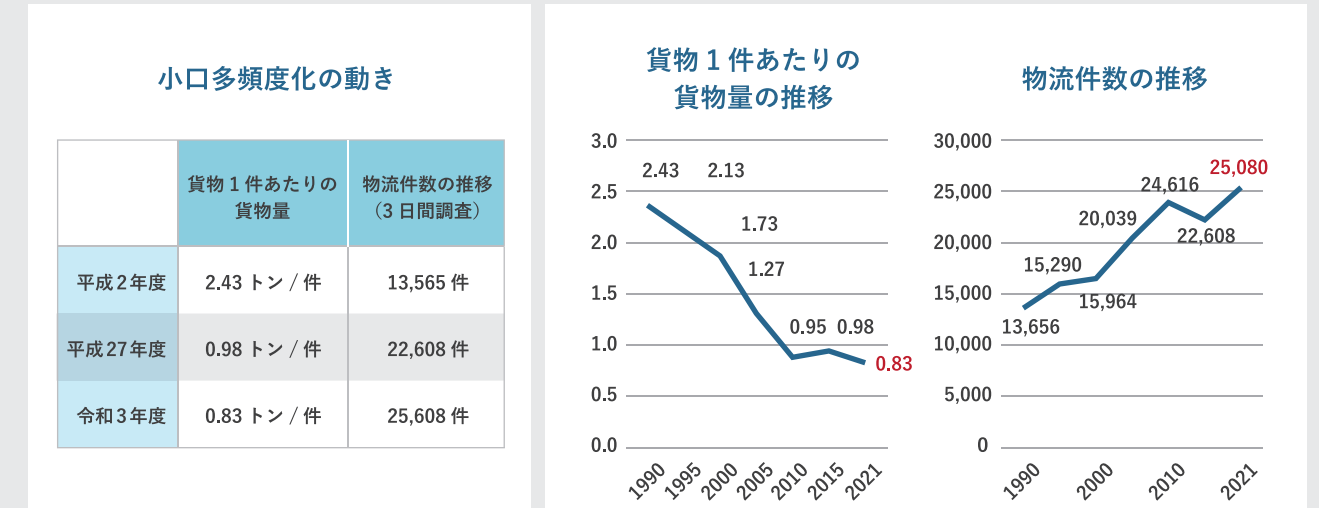
出典:厚生労働省「労働災害事例」 https://anzeninfo.mhlw.go.jp/anzen/sai/saigai_index.html

▶ スキル継承と労働災害を減らすことが製造業の大きなポイントです

物流倉庫・運送での課題

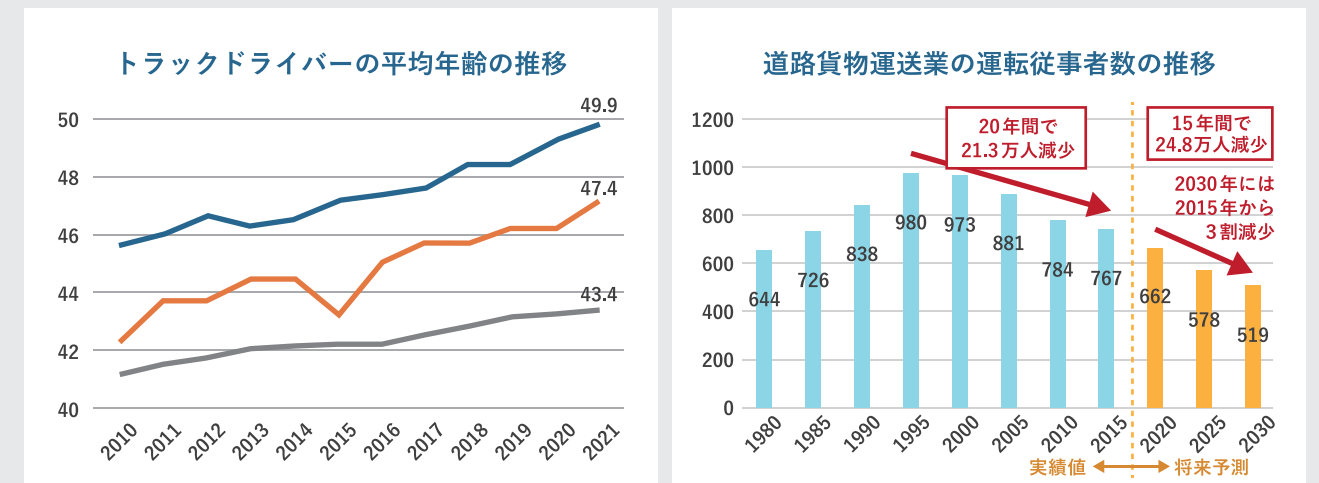
物流倉庫では、効率的な運営と安全管理の両立が重要な課題となっています。荷物の紛失・盗難、作業ミスの検証、入出庫の最適化など、現場で直面するさまざまな問題を解決するために、防犯カメラが有効な手段となるかもしれません。

1 20年で荷物1つあたりの重量は減りつつ物流件数は倍増。



出典:国土交通省「全国貨物全流動調査(物流センサス)」より

2 運送するドライバーの平均年齢も高くなり、急速な人手不足が予想される



出典:厚生労働省「賃金構造基本統計調査」、「一般職業紹介状況」、全日本トラック協会「トラック運送業界の景況感」
日本ロジスティクスシステム協会(JILS)「ロジスティクスコンセプト2030」より

▶ 2030年度には輸送能力が約34%(9億トン相当)不足する可能性という予測も…。

どこにどんな製品を導入するのが最適か？

① 工場内

- 製造ラインの状況確認
- 作業を録画し流れやスキルの共有
- 設備の老朽化確認など

② 倉庫

- 倉庫内の在庫管理

③ 事務所

- 事務所内の状況確認

④ 工場敷地内

- トラックの接触による設備破損
- 敷地内への不法侵入防止・記録
- 来訪者の確認
- 出入口・搬入口の事故など



他にも、防犯カメラの映像で
防止・証拠撮影で対応ができます。

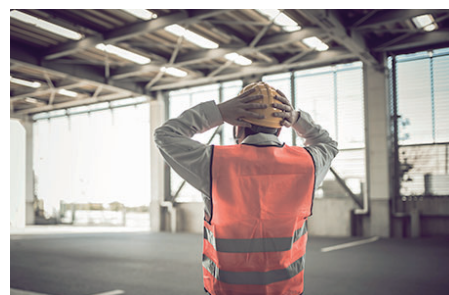
製造業・運送業での防犯カメラ活用例

CASE 01 防犯



夜間でも安心

赤外線撮影で夜も鮮明に見えます。映像で撮影・確認したい範囲を設定し、動きがあったらメール等でお知らせ。



盗難防止に

屋外にある資産の盗難防止として活用。映像はケーブルやネットワークを介してレコーダーに記録されるので安心。



不審者の監視に

24時間連続で録画できてとり逃しなし。工場や倉庫では様々な原材料や預かり品などがあるため、映像として記録が重要。

CASE 02 現場マネジメント・業務効率化



遠隔でライン管理

現場に行かなくても遠隔から状況をチェックできるので、ライン管理や細かい業務にも効率的に対応可能。



手順の記録

映像で手順を記録しておくことで、業務の共有を行い属人化を防いだり、業務効率化を図ることができます。



設備や機器の監視に

IP66の防水防塵で、環境温度は-10～50℃なので、屋外設備の監視や、冷蔵保管が必要な場所でも活用できます。

CASE 03 安全管理・働き方改革



材料・預かり品の盗難防止

不審な行動がないかモニタリング。前後プロセスなどを見返し、原因特定と的確な防止策を策定ができます。



安全・衛生管理に

作業工程などをカメラで見守り、現場の安全管理に活用。立ち入り禁止エリアへの侵入のチェックにも。



事実確認に

予期せぬアクシデントや労災が発生した場合、事実確認に活用。映像を分析し、今後の再発防止に活用できます。

CASE 04 労働災害防止・その他



不適合を減らす

不適合品は、流通させる前に防ぎたいためにAIカメラと組み合わせたり、記録することで発覚後にロット確認が可能。



作業手順の順守確認

製造段階の手順や運送の積み込みなどを映像に残す事で、業務上のルール外の行動がないかを確認可能。



ピッキングミス記録

作業の記録を行いピッキングミスが起きた動線を工夫したり、別の作業者が確認するためなどにも使えます。



破損時の原因確認

製造段階での破損なのか、移動中の工程での破損のかなどを記録していた映像から確認ができます。



労働災害の防止・記録

人的ミスや機械・機器の不具合による事故などの労働災害を記録、またはヒヤリハットの記録をし改善に活用できます。



荷物、パレットの荷崩れ

荷物・パレットの積み方を日々記録として残し、定期的にチェックを行い事故になり得る要因を減らしていくことが可能。



フォークリフト誤操作

爪をさげてるか、後ろ向き走行してるか、速度守ってるかなどを映像に残しヒヤリハット案件をつぶしていきます。



危険物の放置による事故

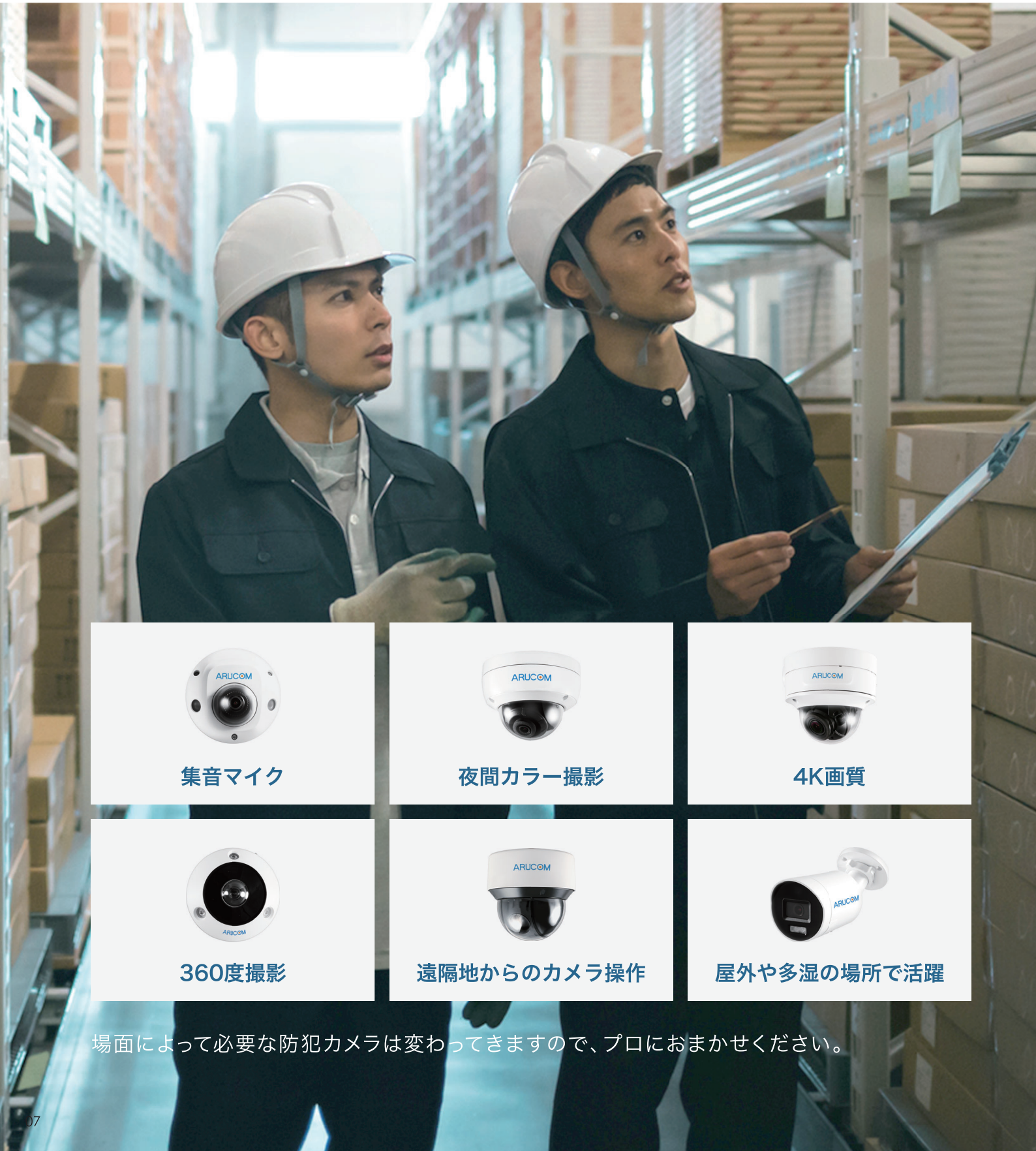
防犯カメラを使う事で巡回の必要な範囲が減ったり、遠隔監視で巡回自体が不要になる場合もあります。



シャッター事故

リフトの侵入方向や駆け込みしてないかの確認ができます。シャッターの巻き込みや異常検知も定期的に確認可能です。

設置場所に合わせた防犯カメラで 場面別の効果的な対策



 <p>集音マイク</p>	 <p>夜間カラー撮影</p>	 <p>4K画質</p>
 <p>360度撮影</p>	 <p>遠隔地からのカメラ操作</p>	 <p>屋外や多湿の場所で活躍</p>

場面によって必要な防犯カメラは変わってきますので、プロにおまかせください。

カメラ映像の録画方法

録画機には基本的に3つの録画方法があり、カメラの用途やシーンにあった設定でお使いいただけます。



常時録画

24時間常に録画し続けるモードです。自動上書き機能で録画します。



スケジュール録画

日付や曜日時間を指定して録画ができるモードです。

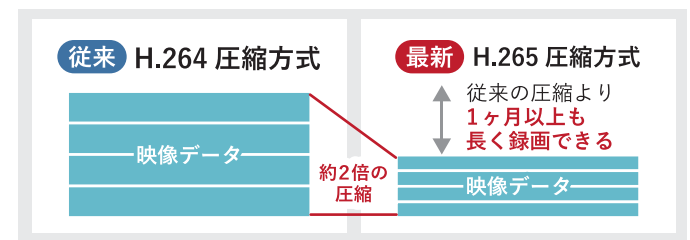


モーション録画

動きを検知する範囲を指定し、動きがある場合に録画するモードです。

H.265 による長期録画 最長1年

従来のH.264圧縮方式に比べ、最新のレコーダーではH.265圧縮方式が標準になりました。HDDレコーダーの大きい容量と合わせると最長1年以上の録画が可能になりました。
※録画設定や環境により変動いたします。



バックアップ機能

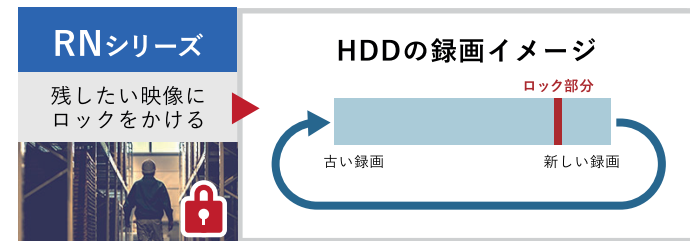
本体に記録された録画データを直接USBメモリーにバックアップすることが可能です。証拠映像の提出や記録管理として使用できます。

対応 USBメモリー(目安16GB)



重要な録画をロック

残しておきたい録画映像がすぐにバックアップをとれないときには録画にロックをかける事で、上書きされずにレコーダーへ残しておくことができます。大切な映像を残しておきたいときにご活用ください。



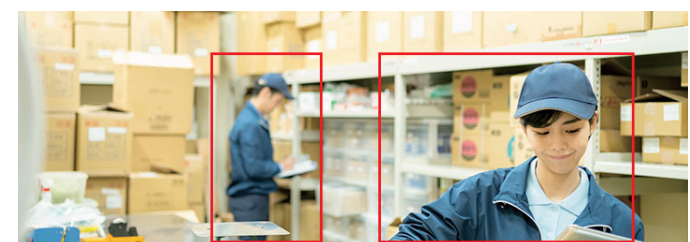
モーション録画の範囲指定

録画範囲の中でも、人や車の出入りが多い一部の範囲だけを指定してモーション録画設定することが可能です。映像に動きがない場合には、録画しない事によって確認の手間や録画容量の圧迫を減らします。



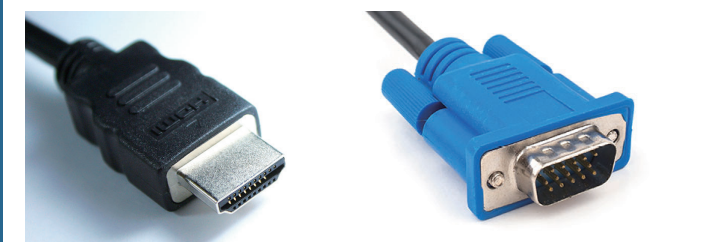
AI 機能により映像を解析

AI機能により映像を解析に対応、人物だけを録画したデータからピックアップするなどが可能になりました。24時間の映像でも人が映っていない時間帯をかんたんにスキップできます。



HDMI と VGA 出力に対応

レコーダー側からの出力が2種類に対応しているため、院内に既設のモニターがあり、そのモニターへ映像を映したい場合も対応が可能です。



よくあるご質問

- Q** データを保存したいが勤務形態により録画が長期におよぶが大丈夫か？
A H.265の高圧縮機能とHDD容量が大きいレコーダーで運用することにより長期保存が可能です。
- Q** トラックなどの出入りが多いので、顔や車のナンバーもしっかり映るような撮影がしたい。
A 適した角度から撮影しつつ、距離に合わせた画質を選ぶ事でしっかり顔やナンバーの撮影が可能です。
- Q** 夜間も車両の出入りが多いため夜も映像を撮影したい。
A 赤外線暗視機能を搭載した防犯カメラであれば周囲が暗くても自動で赤外線を照射し、白黒で映像を撮影できます。夜でもカラー撮影できる最新カメラもございます。
- Q** 荷物の監視を行う際に、より荷物の詳細が分かるようにしたい。
A 4K画質（約800万画素）の撮影に対応しているIPカメラであれば、より鮮明な映像で監視できます。
- Q** 出入口や駐車場を撮影する際に死角をなるべく減らしたい。
A 広角の防犯カメラを設置することで広い範囲を撮影する事は可能です。
- Q** 労働災害などを減らす・予防する・証拠を残すために施設内全体にカメラをつけたいが可能か？
A 最大32台録画できるレコーダーや、容量の多いHDD搭載なども対応可能です。相談に合わせた提案をします。

工場・倉庫関連の導入実績

ユニオン倉庫運輸株式会社	東江物流株式会社	三松運送株式会社
浜松委託倉庫株式会社	有限会社ヨシムラ物流サービス	宮本運送株式会社
喜多運輸倉庫株式会社	中央エース物流株式会社	角谷運送株式会社
岡山臨港倉庫運輸会社	株式会社ミツバ新里工場	山伝運送株式会社
岡本物流株式会社	三菱ふそうバス製造工場	鉢盛運送株式会社
コフジ物流株式会社	有限会社豊田織物工場	
京葉物流株式会社	株式会社天川組飛鳥生コンクリート工場	etc...

防犯カメラで20年

工場・物流倉庫などでの実績も多数あるアルコムにご相談ください

ソリューション AIを活用してより効率化も

一台で手洗いの質の向上と
それによる衛生管理の強化ができます。

手洗い判定システム



AIシステムによりその場で手洗いが短い従業員を検知することが可能です。また、アラートによる注意喚起や管理者側にも通知がいくことから、管理者から現場への注意喚起の通話も可能です。

https://www.arucom.ne.jp/pickup_ip/hand_washing/index.html



不正利用を検知し、
安心安全な施設運営をサポートできます。

不正利用検知 AIシステム

施設への不正な入館行為や禁止エリアへの侵入を検知し、その場で警報を鳴らすことや管理者への通知を行う機能が特徴です。不正利用の記録を一括確認したり、入退館管理システムとの連携も可能。施設運営の効率化と安全性向上を目的に、会員制施設や無人店舗などでの活用をご提案。

https://www.arucom.ne.jp/pickup_ip/intrusion-detection/index.html

