

ご購入前 機器選びのご相談や購入専用フリーダイヤル

なくなれ 犯罪
TEL **0120-7970-83**
FAX **0120-140-656**

受付時間 平日9:15~17:00

電話折り返し予約



お問合せフォームでも
ご相談可能です。



ご購入後 操作方法や修理相談フリーダイヤル

サポートダイヤル TEL **0120-366-333** | 受付時間 平日9:15~17:00



よくある質問
サイト



操作方法動画
YouTube



医療・福祉施設向け 防犯カメラのご提案カタログ

世の中の犯罪を無くすことが
私達アルコムの使命です。



- 製品の仕様および外形等は、改良のため予告無しに変更することがございますので予めご了承下さい。
- 予告なく商品の取り扱いを中止する場合がございますので予めご了承下さい。
- 万一、盗難・災害・事故が発生した場合による損害については責任を負いかねますので予めご了承下さい。

医療施設に防犯カメラは必要なのか？

医療・福祉施設では利用者や職員の安全を確保するために適切な防犯対策を行う必要があります。どのようなポイントを重視すべきなのか、医療・福祉施設での防犯対策でしっておいていただきたいポイントや、重要な防犯対策である防犯カメラの設置についてご紹介します。

想定できるトラブル

- カルテの改ざん

想定できるトラブル

- 新人の研修・教育

想定できるトラブル

- 待合室のトラブル
- 盗難発生時の疑心暗鬼

想定できるトラブル

- 病院食などでの異物混入

想定できるトラブル

- 不審者の来訪
- 受付・会計でのトラブル

想定できるトラブル

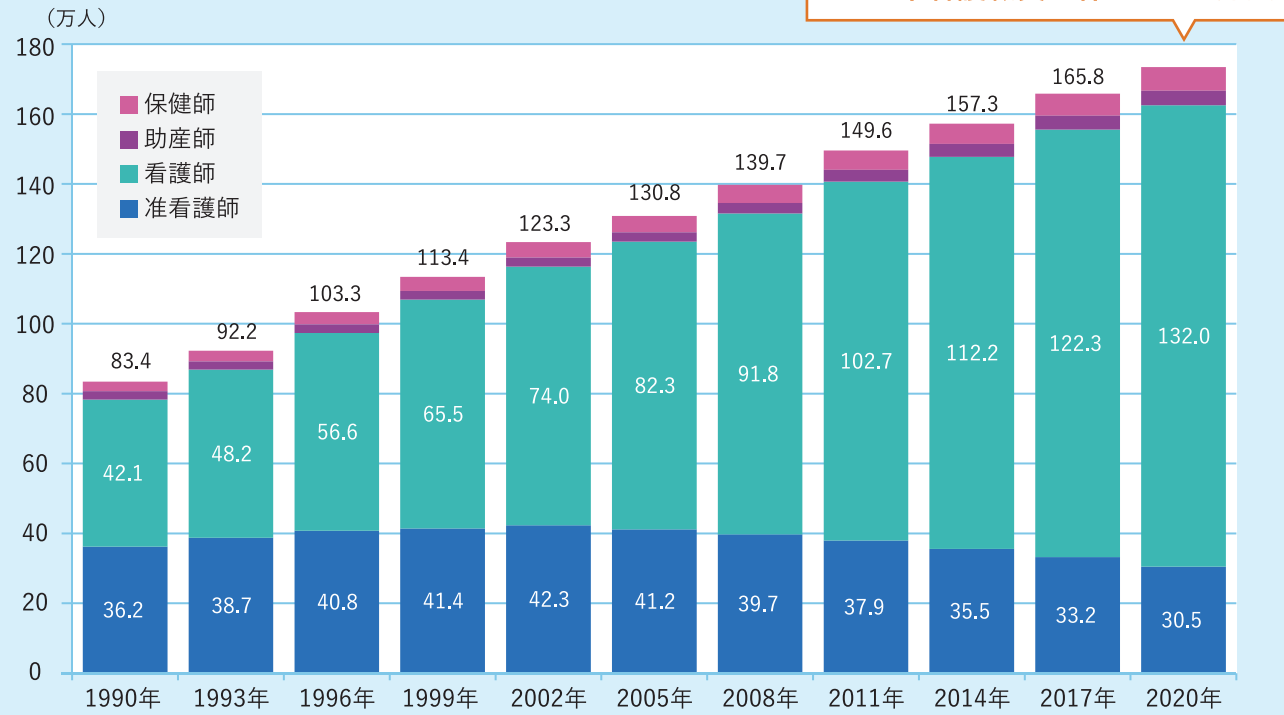
- 薬品庫から薬の持ち出し

他にも、防犯カメラの映像で防止・証拠撮影で対応ができます

医療業界の課題

医療業界は、1990年以降右肩上がりで見守り職員の人員は常に増加傾向ですが、それでも看護師・介護士の人員不足が著しいとされています。人員不足の限られた人員の中での効率化・トラブル対策が必要不可欠です。

看護職員就業者数の推移



2020年看護職員全体：173.4万人

厚生労働省「看護師等（看護職員）の確保を巡る状況」より

人員不足の中、増える業務量

医師の診療の補助や患者の看護、看護記録を作成、病棟巡回、ナースコールの対応、日勤や夜勤などが不規則な勤務時間にくわえ、少子高齢化で看護需要が増加しているため、休憩時間も十分に取れず、余裕がない状態での勤務を強いられます。場合によっては人の死に直結する業務でもあり気を抜くことはできません。その結果、離職や、余裕がない状況での対人業務でトラブルが発生します。

病院での防犯カメラ活用例

Case.01 防犯



夜間の病院でも安心

赤外線撮影で夜も鮮明に見えます。映像で撮影・確認したい範囲を設定し、動きがあったらメール等でお知らせ。



盗難防止に

屋外にある資産の盗難防止として活用。映像はケーブルやネットワークを介してレコーダーに記録されるので安心。



不審者の監視に

24時間連続で録画できてとり逃しなし。不審者オワ-

Case.02 現場マネジメント



ストックのチェック

現場に行かなくても、遠隔から状況をチェックできるのでタオルの用意や片付けなど細かな業務が効率的に対応可能。



証拠をのこすため

盗難が発生した際に、証拠がなければ患者や働くスタッフ全員を疑う必要が…。証拠を残すことで安心に繋がります。



設備や機器の監視に

IP66の防水防塵で、環境温度は-10~50°Cなので、屋外設備の監視や、冷蔵保管が必要な場所でも活用できます。

Case.03 安全品質向上



薬・カルテ盗難防止

不審な行動がないかモニタリング。前後プロセスなどを見返し、原因特定と的確な防止策を策定ができます。



安全衛生管理に

作業工程などをカメラで見守り、現場の安全管理に活用。立ち入り禁止エリアへの侵入のチェックにも。



事実確認に

予期せぬアクシデントや労災が発生した場合、事実確認に活用。映像を分析し、今後の再発防止に活用できます。

設置場所に合わせた防犯カメラで 場面別の効果的な対策



 集音マイク	 夜間カラー撮影	 4K画質
 360度撮影	 PTZという遠隔操作機能	 屋外や多湿の場所で活躍

場面によって必要な防犯カメラは変わってきますので、プロにおまかせください

カメラ映像の録画方法

録画機には基本的に3つの録画方法があり、カメラの用途やシーンにあった設定でお使いいただけます。



常時録画

24時間常に録画し続けるモードです。自動書き込み機能で録画します。



スケジュール録画

日付や曜日時間を指定して録画ができるモードです。



モーション録画

動きを検知する範囲を指定し、動きがある場合に録画するモードです。

データ自動上書き機能

レコーダー内蔵のハードディスク内のデータがいっぱいになった場合、自動で過去の古い画像データを消去しながら最新のデータを上書き録画することができます。そのため、映像が録画されていないトラブルの心配がありません。

容量オーバーすると古いデータを消して新しいデータを自動で記録!

日	月	火	水	木	金	土
1	2	3	4	5	6	7
8	9	10	11	12	13	14
15	16	17	18	19	20	21
22	23	24	25	26	27	28

バックアップ機能

本体に記録された録画データを直接USBメモリーにバックアップすることが可能です。証拠映像の提出や記録管理として使用できます。

対応 USBメモリー(目安16GB)



重要な録画をロック

残しておきたい録画映像がすぐにバックアップをとれないときには録画にロックをかける事で、上書きされずにレコーダーへ残しておくことができます。大切な映像を残しておきたいときにご活用ください。



わかりやすい日本語メニュー

英語で分かりにくい操作画面とさよなら！英語のメニューしかない防犯カメラメーカーもある中、アルコム製品は日本語対応なので、操作するときも感覚的に操作しやすくなっています。



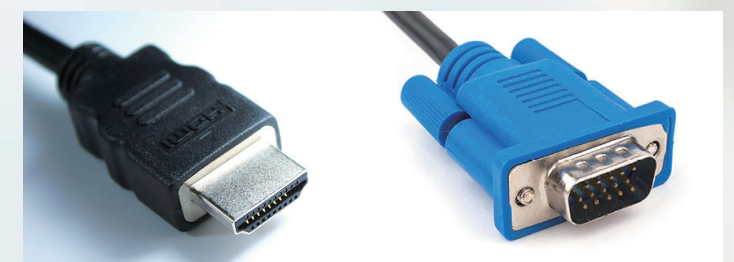
AI機能により映像を解析

AI機能により映像を解析に対応、人物だけを録画したデータからピックアップなどが可能になりました。24時間の映像でも人が映っていない時間帯をかんたんにスキップできます。



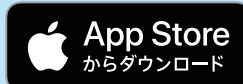
HDMIとVGA出力に対応

レコーダー側からの出力が2種類に対応しているため、院内に既存のモニターがあり、そのモニターへ映像を映したい場合も対応が可能です。



防犯カメラ確認アプリ「Guarding Vision」

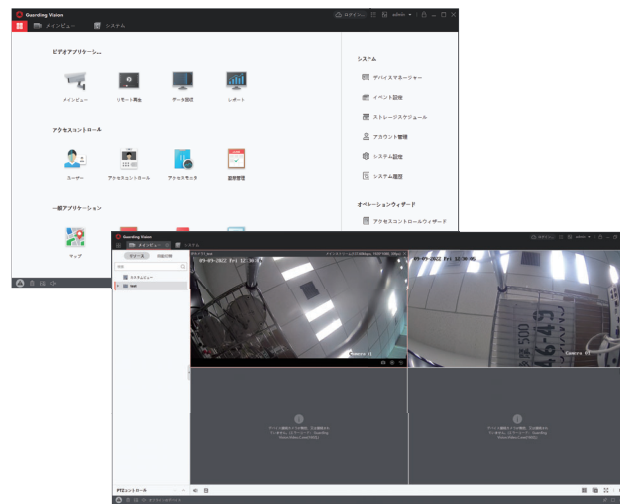
スマホ・パソコンで、いつでも・どこからでもかんたん確認できるアプリ。



実際の画面

PC版

アイコン付きでわかりやすい設定画面
4台、8台など分割画面での確認もかんたんです



スマホ版

複数のカメラ管理もかんたん
アプリ画面も感覚的にわかりやすいデザイン



フルHD画質の実際の映像はこちらから視聴できます

映像の雰囲気や撮影範囲などをおおよそ確認いただけます。



広角 f=2.8mmの場合



望遠 f=12mmの場合



<https://www.youtube.com/watch?v=Pwe3wV9y5yg>



RD-4755A

置き型の防犯カメラで病室・個室の対応も

上下90度、水平180度にレンズを動かせるカメラ。
スマートフォンやPCから気になる部分を確認可能。

遠隔操作

スマートフォンのアプリケーションやパソコン専用ソフトを使って簡単遠隔操作。
カメラのパン・チルト機能で見たい場所にレンズを動かして、広範囲をカバー可能です。

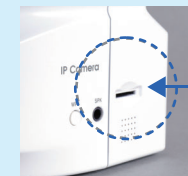


見たい部分へ
かんたんに
カメラ操作



SDカード録画

microSDカードやNASに繰り返し録画や再生ができます。映像は
タブレット・スマホやWindowsパソコンから視聴可能。



保存する場合、
microSDカードが
推奨されています。

※microSDカードは別途ご購入下さい。録画機能は、映像内容や
カメラの設定状況により容量は変動します。

音声の双方向通信

映像だけでは伝わりにくい状況も、音声聞くことで、的確に判断
することができます。



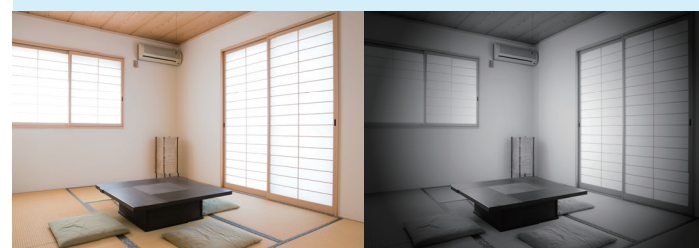
おやつは棚にあるから食べてね
わかったよ!! ありがとうお母さん!!



※音声は常にOFFにすることも可能なので、シーンによって使い分ける
ことができます。

赤外線暗視

暗になると赤外線撮影(夜間撮影モード)に切り替わり、
約5~10m先まで確認できます。(機種によって距離が変わります)



アラーム通知

人感検知機能、モーション検知機能を搭載しているため、検知と同
時に録画を開始したりメール送信やアラームを鳴らす事が可能です。
また、手動でアラームを鳴らし威嚇など出来ます。



よくあるご質問

Q 待合室の様子を院長室で見たい

A 受付用のカメラ設置で可能です。マイク付IPカメラもしくは、別途マイクをつけると音声も確認可能です。

Q 新生児室の様子を診察室のPCで見たい

A IPカメラを設置すればPC、タブレットで可能です。録画もレコーダーのネット接続機能を使えば可能です。

Q ネット監視の際、医療機器と併用してネットを使って大丈夫か？

A 影響が出る可能性はあるので、万が一に備えて回線を別にしたほうが良いでしょう。

Q 受付番号を診察室でも確認したい

A 受付上部カメラをズームアップして番号札をアップすることで可能です。録画機は診察室でも管理可能です。

Q 渡した薬の色や形を記録したい

A 高画質カメラでピンポイントでの撮影を行えば可能です。

Q 施設から出てしまう患者の監視及びでていく時間帯をしりたい

A 出入り口にセンサーと連動して設置することで可能です。

ソリューション — AIを活用してより効率化も

AIカメラでスタッフの業務を軽減！ 安全性の高い介護施設運営へ 介護ソリューション

防犯カメラに搭載されたAIを活用した、介護施設の業務効率化をご提案。ご利用者様の転倒や不審者の侵入などを検知、従業員様に迅速に通知することで負担軽減や入居者様のご家族の安心を実現します。

https://www.arucom.ne.jp/pickup_jp/nursing_care/index.html



病院関連の導入実績

社団法人福岡医療団千鳥橋病院	医療法人みどり会中村病院	東邦大学医療センター大森病院
財団法人慈愛会徳之島病院	医療法人柏堤会戸塚共立第1病院	医療法人財団圭友会小原病院
福島労災病院	医療法人思誠会勝田台病院	特別医療法人社団慈生会等潤病院
丸山記念総合病院薬剤科	大野病院	社会福祉法人康和会久我山病院
医療法人超年会上諏訪病院	医療法人財団百葉の会湖山病院	医療法人清潮会三和中央病院
医療法人永仁会永仁会病院	医療法人卯の会新垣病院	医療法人愛生会小林記念病院
医療法人社団恵愛会佐々木病院	医療法人鉄蕉会亀田総合病院	有限会社野田動物病院
市立赤平総合病院	有限会社きのくに動物病院	厚地リハビリテーション病院
医療法人悦伝会目白病院	有限会社原獣医科病院	医療法人超年会上諏訪病院
倶知安厚生病院	医療法人社団緑社会金田病院	医療法人聖医会佐用中央病院
医療法人東弘会山川病院	医療法人明生会賀茂病院	医療法人一条会渡川病院

**防犯カメラで20年。
病院・クリニックなどでの実績も多数あるアルコムにご相談ください。**

不正利用を検知し、
安心安全な施設運営をサポートできます。

不正利用検知 AIシステム

施設への不正な入館行為や禁止エリアへの侵入を検知し、その場で警報を鳴らすことや管理者への通知を行う機能が特徴です。不正利用の記録を一括確認したり、入退館管理システムとの連携も可能。施設運営の効率化と安全性向上を目的に、会員制施設や無人店舗などでの活用をご提案。

https://www.arucom.ne.jp/pickup_jp/intrusion-detection/index.html

