

RD-4355

スマートフォン対応 遠隔操作できるカメラ 赤外線搭載簡単IPネットワークカメラ

ネットワーク
屋内用カメラ



- ・100万画素で鮮明な映像で見ることが可能
- ・赤外線暗視機能によって夜間も撮影可能
- ・簡単5分設定でリアルタイムにチェック
- ・PCからなら、最大36台まで同時にモニタリング
- ・様々な方法で映像を記録

赤外線搭載簡単IPネットワークカメラ

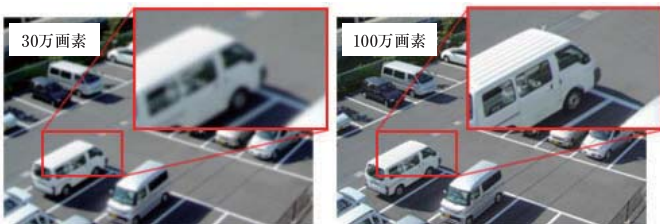
ポート解放や固定IPなどの複雑な設定は必要なく、たったの5分で設定できるIPネットワークカメラ。100万画素の鮮明な映像、暗闇になると赤外線撮影に切り替わり約10m先まで確認できる赤外線機能搭載。また、内蔵マイクで、音声による状況把握が可能、映像だけでは伝わりにくい状況も、音声を聞くことで、的確に判断することができます。もちろん、音声は常にOFFにすることも可能なので、シーンによって使い分けることができます。カメラを遠隔で操作し、見る場所を調整することも可能。自宅用から店舗、事務所などの業務監視まで幅広いシーンで活躍する高機能カメラです。

functional description

—機能説明—

☑ 従来の30万から100万画素へ!

従来のIPカメラ30万画素に比べ、より映像が鮮明に見えるようになりました。高画質になった為、店舗や事務所の業務監視からペットや家族の見守りまで幅広いシーンで活躍します!



※イメージ画像です

☑ PCからなら、最大36台まで同時にモニタリング

パソコンなら付属ソフトで最大36台まで一括でモニタリングが可能です。遠隔操作で映す場所を動かすことができます。

☑ 様々な方法で映像の記録が可能

映像の録画は、スマートフォン、iPad、パソコン、microSDカード、NASで保存が可能です。また、残したい場面を画像で保存することもできます。(※スマートフォン、iPadの録画機能は有料版となります)



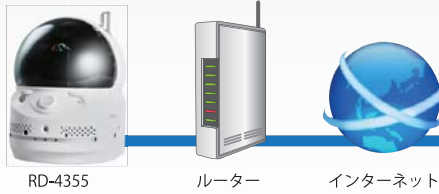
録画と再生が可能
microSDカード (別売)
挿入口



☑ インターネットで簡単に遠隔監視が可能！

カメラやネットに詳しくない方にもお使い頂けるよう、難しい設定がなくても付属のIDとパスワードを入力すれば直ぐに繋がるようになっています。
 ※弊社では初期パスワード設定のうえ出荷しております。IPアドレスだけでは第三者に映像を閲覧されることはありませんのでご安心ください。但し、パスワードを初期設定のままにしておきますと、第三者に閲覧される危険性が高まりますので定期的な変更をお勧めいたします。

1. 繋ぐ



2. インストール



3. 見る！



☑ 製品仕様

モデル	屋内用メガピクセル パン/チルト ネットワークカメラ
電源	付属のACアダプターによる(DC12V、1A)
CPU	RISCプロセッサ、DSPによる画像圧縮/伸張処理
有線ネットワーク	IEEE802.3u(100BASE-TX)、IEEE802.3準拠(10BASE-T) RJ-45型(AUTO-MDIX対応)×1
パンチルト範囲	水平180°(正面基準-90°~90°)、上下90°(正面基準0°~90°)
イメージセンサー	1/4インチCMOSセンサー×2個(昼間及び夜間) 有効画素数約102万画素 自動露出、自動ホワイトバランス、自動ゲイン制御、自動輝度制御付き
人感センサー	検出距離約7m(正面感度)
温度センサー	赤外線放射温度計、範囲:-40~115℃/誤差:±0.5℃/視野角:90°
レンズ	f=4.2mm、F=2.4、撮影範囲=66°、固定アイリス、焦点範囲30cm~∞
最低照度	0.2Lux(赤外線LEDオフの場合)、0Lux(赤外線LEDオンの場合) 赤外線LED自動点灯機能付き
ボタン	リセットボタン×1、設定を工場出荷時に復元
表示灯	ステータスLED(赤色):インターネット接続の状態を表します。 ネットワークLED(青色):ネットワークのデータ送受信の状況を表します。 SDカードLED(橙色):SDカードへの書き込み状態を表します。
圧縮方式	H.264、Baseline profile level3.1
ビデオストリーミング	デュアルストリーミング(解像度とバンド幅設定可能)
ビデオ設定	解像度:1280×800、1024×768、640×480、320×240 伝送速度:64k、128k、256k、512k、768k、1M、1.2M、1.5M、2M、3Mbps コマ数:1~5、10、15、20、25、30fps

オーディオ	内蔵マイク(モニタリング用)×1 内蔵0.5Wスピーカ(警報及び半二重方式通話用)×1 外部スピーカー用ジャック×1、圧縮方式:G.711
セキュリティ	Web設定:ユーザー名とパスワード 映像表示:IDとパスワード
管理及びメンテナンス	専用ビューソフトCamViewによるビデオアクセス及び多数カメラ管理 FTPによるファームアップ
Webブラウジング	webブラウザによる映像表示が可能
対応プロトコル	IPv4、HTTP、TCP、ICMP、RTSP、RTP、UDP、RTCP、SMTP、SNTP、 FTP、DHCP、ARP、DNS、PPPoE、etc.
付属ソフトウェア	カメラ36台接続およびアーカイブソフトウェア ※CamViewは、Windows OS専用のアプリです。
同時接続	最大20ユニキャスト・ユーザまで(ビデオ・セッティングに依存)
アラーム及びイベント	人体センサーと音検知によるイベントトリガー E-mailとftpによる アラーム出力及びiPhone/iPad、Android端末へのプッシュ送信
外観寸法/重量	124(高)×91(幅)×100(奥)mm/350g(カメラ本体のみ)
使用環境	温度:0~50°(屋内用)、湿度:20~80%RH(結露しない事) ※本機は屋内用です。条件を満たしても屋外では使用できません。
付属品	ACアダプター(本製品専用です) ソフトウェアCD 取扱説明書、保証書、アカウントカード LANケーブル、取付ネジ類

☑ 製品寸法図



お問い合わせは