

RD-4756

スピーカー内蔵でシンプルスマートデザイン 21.5型ワイド液晶モニター

21.5インチ型
液晶モニター



- ・広視野ワイド液晶モニター
- ・Full HD 1920×1080モード対応
- ・視野角 上下左右178度のASDパネル採用
- ・目に優しいストレスフリー設計
- ・スピーカー内蔵のシンプルスマートデザイン

21.5型ワイド液晶モニター

HDMI、アナログRGB対応の21.5インチワイド液晶モニター。

見る位置や角度による色やコントラストの変化が少なく、どこから見ても映像を鮮明に映し出すASDパネルを採用。

さらに、消費電力を抑える省電力機能を搭載。パソコンと連動して電源をオフにするなど、無駄な消費電力をカットできます。

最大画面解像度は1920×1080(フルHD1080P)に対応しており、16:9の高画質画像などのワイド画像を最適に表示することが可能です。ビジネスシーンでも、横軸幅を多く必要とする表計算や文書作成などで作業効率アップが図れます。

－機能説明－

functional description

☑ 最大画面解像度1920×1080のフルHDを実現

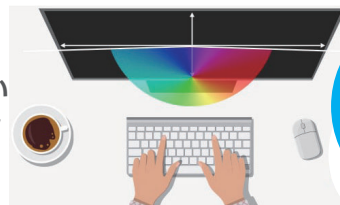
最大画面解像度は1920×1080(フルHD1080P)に対応しており、16:9のBD-Video再生や高画質画像などワイド画像を最適に表示することが可能。横長サイズにより、ビジネスシーンでも横軸幅を多く必要とする表計算や文書作成などで作業効率アップが図れます。



☑ 広視野のASDパネルを採用

前面下部にわかりやすいプッシュ式ボタンを採用。便利なEcoモード切替ボタンの他に、入力切替、スピーカー音量調整が簡単にできます。

どこから
見ても美しい
ASDパネル
採用



上下左右
178度
の広視野角

☑ スマートデザイン

21.5型サイズ。ノンフレア液晶で、フルHD(1920×1080)解像度対応。本体にスピーカーを内蔵して、重さ3.5kgの扱いやすいスマートモデルです。

2系統入力装備

HDMI端子、VGA端子を装備。仕事やゲームなどさまざまな使用環境に適しています。



HDMIケーブルを付属

付属品としてHDMIケーブルを標準添付しています。別途ご購入いただく必要はありません。



多彩な画面モード

使用シーンによって、5つの画面表示モードを切り替えられます。どんな場面でも、より見やすい画面表示が実現できます。



製品仕様

型番/筐体色	LCD-AH221EDB-B/ブラック	
パネルタイプ	TFT21.5型ワイド/ADS/パネル	
パネル表面処理	非光沢	
最大表示解像度	1920×1080	
画素ピッチ(mm×mm)	0.24795 (H) × 0.24795 (V)	
表示面積(mm×mm)	476.064 (H) × 267.786 (V)	
最大表示色	1677万色	
視野角度	上下:178° 左右:178°	
最大輝度	250cd/m2	
コントラスト	1000:1	
応答速度	14ms [GTG] (オーバードライブレベル2設定時: 4ms[GTG])	
水平走査周波数(kHz)	アナログRGB: 24.8~80.0、HDMI: 15.7~67.5	
垂直走査周波数(Hz)	アナログRGB: 56.3~75.0、HDMI: 59.9~60.3	
最大リフレッシュレート	60Hz [最大解像度時]	
映像入力端子	HDMI、アナログRGB	
音声入出力	音声入力	ステレオミニジャック φ3.5
	スピーカー	1W+1W (ステレオ)
	ヘッドフォン端子	ステレオミニジャック φ3.5
	音声出力	-
定格電圧	AC100V 50/60Hz (電源内蔵)	
消費電力	最大時	17W
	通常使用時	10.0W (オンモード)
	年間消費電力量	31.8kWh
	待機時	0.2W
パワーマネジメント	VESA DPM互換	
プラグ&プレイ	VESA DDC2B	
外形寸法	スタンドあり	約502×199×359mm ※突起部含まず
	スタンドなし	約502×55×301mm ※突起部含まず
質量	スタンドあり	約3.3g
	スタンドなし	約2.9kg
チルト角	上:20° 下:5°	

VESAマウントインターフェイス	○ (100mm×100mm)
盗難防止用ホール	○ (ケンジントンセキュリティスロット)
環境条件	温度: 動作時0°C~40°C、収納時-20°C~60°C 湿度: 20~80% (結露なきこと)
付属品	アナログ接続ケーブル (1.5m) オーディオケーブル (1.5m) HDMIケーブル (1.5m) 電源コード (1.8m、PSE適合品) 取扱説明書

製品寸法図



お問い合わせは