

RD-CA237

大きなレンズで存在感を出すバレット型防犯カメラ! 200万画素AHD屋外対応暗視望遠カメラ

屋外望遠型
バレットカメラ



- ・200万画素で大画面でも鮮明に
- ・屋外防雨で外への設置が可能
- ・威圧感を出し監視を意識させる形状
- ・赤外線搭載で夜間にも撮影可能
- ・望遠型で遠くをしっかりと撮影



200万画素AHD屋外望遠対応バレット型カメラ

雨で濡れる場所にも設置が可能な屋外防雨バレット型の防犯カメラ。

設置環境や目的に合わせて、駐車場の遠い場所までの距離やピンポイントなど撮影でき、撮影範囲調整ができます。さらに、関東でのちらつきを軽減するフリッカレス機能搭載!

200万画素の最新のAHDなので従来のカメラに比べ、圧倒的な高画質での監視が可能です。また、対応レコーダーを使えば従来のアナログ防犯カメラをそのまま接続可能なので、画質をあげたい箇所だけ録画機とカメラを入れ替えるのもオススメです。

-機能説明-

functional description

☑ 大型テレビでも映像が綺麗! 高画質200万画素

従来のアナログ防犯カメラの画質(52万画素)では、大型テレビで見ると映像の劣化が目立ちましたが新しい200万画素になったことにより、ストレスのない映像で監視できるようになりました。



52万画素



200万画素

※画像はイメージです

☑ 感度調整で夜間も撮影

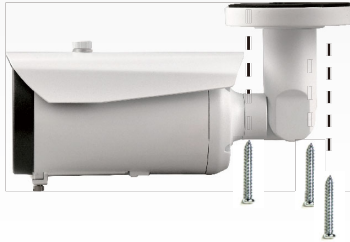
赤外線機能を搭載しているため、カメラの感度を上げることで夜間でも自動的に白黒画像で鮮明に撮影することが可能です。
※多少暗くてもカラー撮影を選ぶこともできます。



※画像はイメージです

☑️ 天井にも壁面にも設置が可能

垂直な場所であれば壁面でも天井でも設置が可能です。コンクリートなどに設置する際のアンカーも購入時に付属でついています。



☑️ 望遠レンズで遠距離撮影が可能

望遠レンズは通常のレンズよりも焦点距離が長いレンズです。その為、駐車場などの屋外で撮影したい場所の近くに壁や天井がなく設置が出来ない際にも遠くの建物などから撮影する事が可能です。



※画像はイメージです

☑️ 強い逆光でも撮影が可能 (WDR機能)

被写体の後方より光りが当たっているような条件下でも、撮影可能です。

◆通常の撮影 (建物)



◆WDR機能による撮影 (建物)



◆通常の撮影 (人物)



◆WDR機能による撮影 (人物)



※画像はサンプルイメージです。

☑️ 製品仕様

撮像素子	1/2.9インチ 2.2メガピクセルCMOS
解像度	1920×1080
画素数	200万画素
レンズ	f=6~50mm
赤外線照射距離	最大約60m
映像出力	BNC×1
動作可能周囲温度	-30~+40度
撮影範囲	水平8~48度 垂直4~24度
最低照度	白黒0.04Lux 赤外線照射時:0Lux
外形寸法	約84 (幅) × 93.6 (高) × 260 (奥) mm
重量	約720g
電源	DC12V±10%
消費電流	約100mA (赤外線照射時約600mA)

WDR機能	有
デナイト機能	有
フリッカレス機能	有
逆光補正機能	有
オートゲインコントロール機能	有
オートホワイトバランス機能	有
付属品	電源アダプタ×1 BNCコネクタ カメラ取付用ねじ×3 アンカー×3 レンチ×1 取扱説明書×1 保証書×1

※《注意》配線ケーブルは別売りとなっております。

☑️ 製品寸法図



お問い合わせは