

RD-CI411T

## 人や物の熱を検知して映し出す防犯カメラ! 400万画素IP屋外防滴サーマルカメラ

屋外防滴型  
サーマルカメラ



- ・400万画素で大画面でも鮮明に
- ・軒下など直接雨のかからない屋外に設置可能
- ・遠赤外線を検知してサーモグラフィを撮影
- ・光源がない場所でも撮影が可能
- ・PoE給電対応

### 400万画素IP屋外防滴サーマルカメラ

物体が発する遠赤外線を検知してサーモグラフィ（熱画像）を撮影できる防犯カメラ。撮影する対象自体が赤外線を発しているため、撮影が光源や光の反射に一切依存せず、強い逆光や真っ暗闇であっても変わらず映像を撮影することが可能です。また、PoE給電に対応しているため、LANケーブルを使用して対応レコーダーと接続することで、ケーブル1本で電源と映像信号の供給ができます。学校やオフィス、施設の出入口での体温測定や、工場での機械の異常発熱の監視などにオススメです。

—機能説明—

## functional description

#### ☑ 大型テレビでも映像が綺麗! 高画質400万画素

従来のアナログ防犯カメラの画質(52万画素)では、大型テレビで見ると映像の劣化が目立ちましたが新しい400万画素になったことにより、ストレスのない映像で監視できるようになりました。

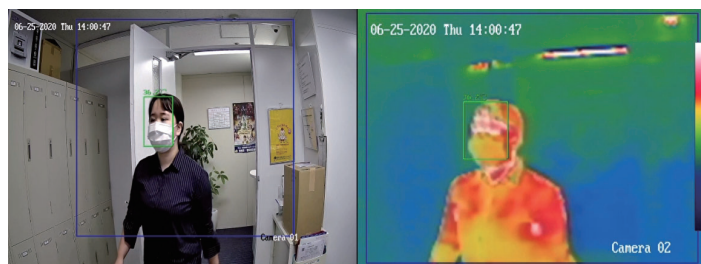


※画像はイメージです

#### ☑ 誤差±0.5℃の高精度サーモグラフィ撮影

遠赤外線を検知して、対象の温度をサーモグラフィで表します。AI（人口知能）によって精度の高い温度測定を行うことができます。

◆実際の撮影映像



#### ☑ メール通知機能

設定に応じて、指定したメールアドレスに通知メールが届きます。遠方にいる場合でも現場の確認や管理が可能です。

## ☑ 三脚を使用すれば工事不要!

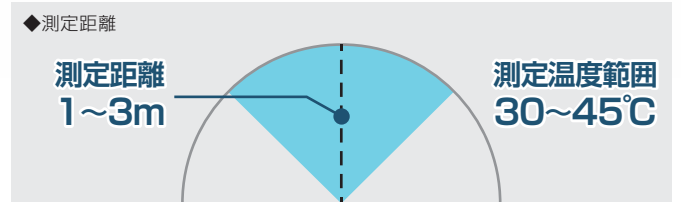
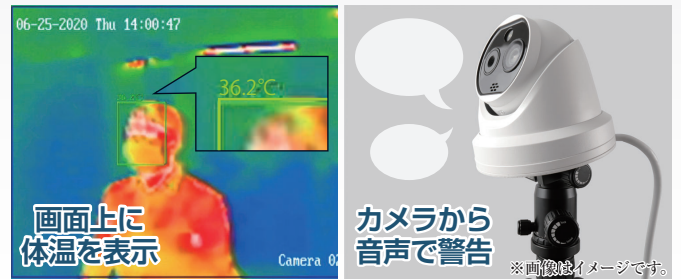
このサーマルカメラは三脚（別売）での設置が可能です。三脚取付用のパーツをカメラ本体に取り付けるだけで、大掛かりな設置工事をすることなく、届いた当日に運用を開始できます。

屋内・屋外の常設だけでなく、一時的に設置したい場合にもオススメです。



## ☑ 画像・音声アラートで即座に通知

撮影した人物の体温が規定値より高い場合、瞬時に画像アラートと音声アラートで通知し、検査する側の感染リスクを抑えます。



## ☑ 製品仕様

サーマルモジュール	
イメージセンサー	酸化バナジウム非冷却焦点面アレイ
最大解像度	160×120 (出力画像の解像度は320×240)
ピクセル感覚	17μm
応答波帯	8μm~14μm
NETD	40 mK (25° C)未満, F# = 1.1
レンズ(焦点距離)	3.1mm
IFOV	5.48mrad
視野	50° × 37.2° (H × V)
最低焦点距離	0.2m
絞り	F1.1
光学モジュール	
最大解像度	2688×1520
イメージセンサー	1/2.7" プログレッシブスキャン CMOS
最低照度	カラー: 0.0089 Lux @ (F1.6, AGC ON) 白黒: 0.0018 Lux @ (F1.6, AGC ON)
レンズ(焦点距離)	4mm
視野	84° × 44.8° (H × V)
デイ&ナイト	自動IRカットフィルター

測定温度 / 測定温度範囲	±0.5°C / 30° C ~ +45° C
同時ライブビュー	最大20
SDメモリーカード	MicroSD/SDHC/SDXC カード (最大 256 G)
電源 / 消費電力	12VDC ±20% 2コア端子台: 0.5A, 最大6W PoE(802.3af, クラス3): 42.5V ~ 57V, 0.14A ~ 0.22A, 最大6.5W
動作環境	10°C ~ 35°C (屋内および無風環境でのみ使用) / 95%以下
寸法	138.3mm(幅)×138.3mm(奥行)×123.1mm(高)
重量	940g
付属品	電源アダプター

## ☑ 製品寸法図



お問い合わせは